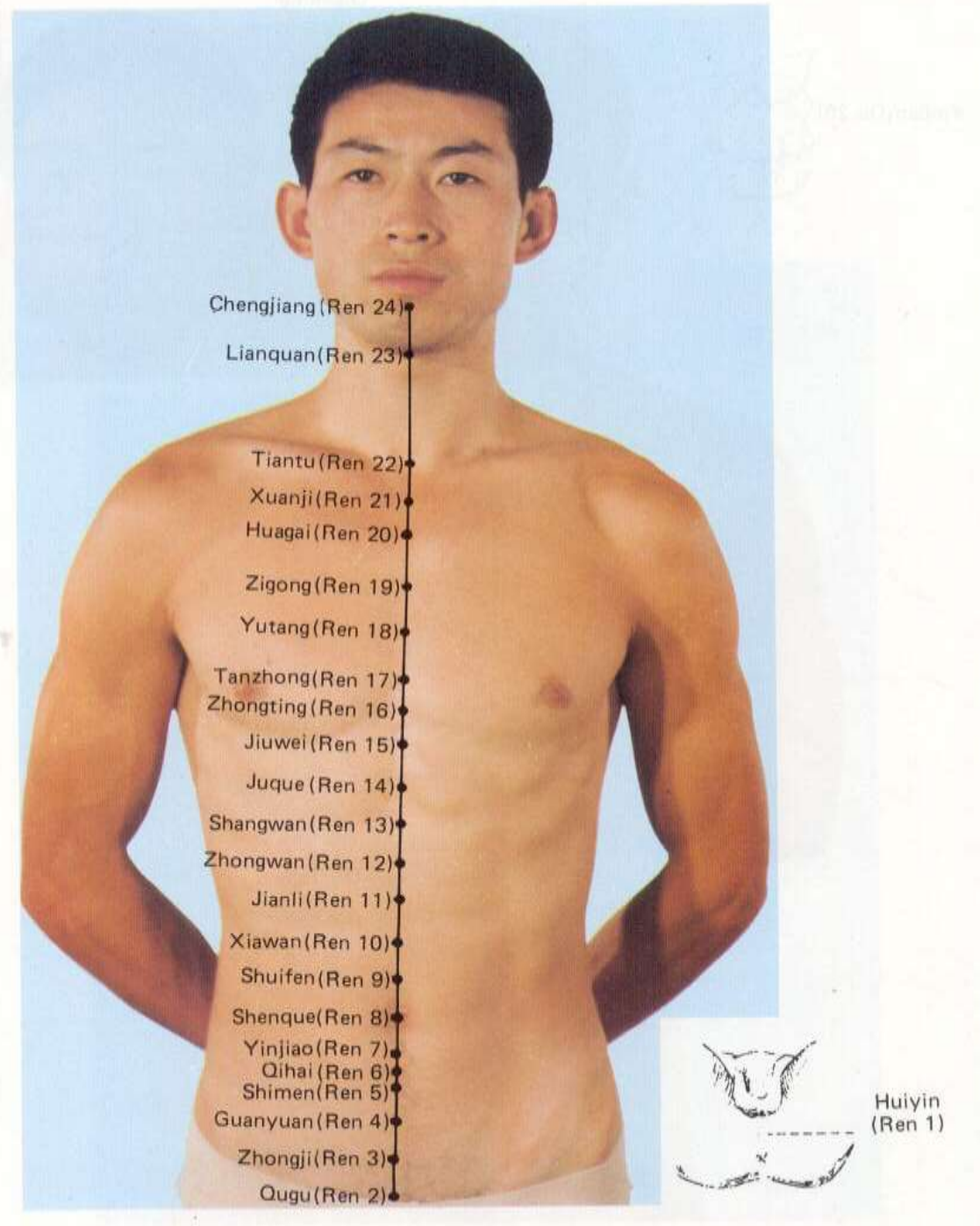
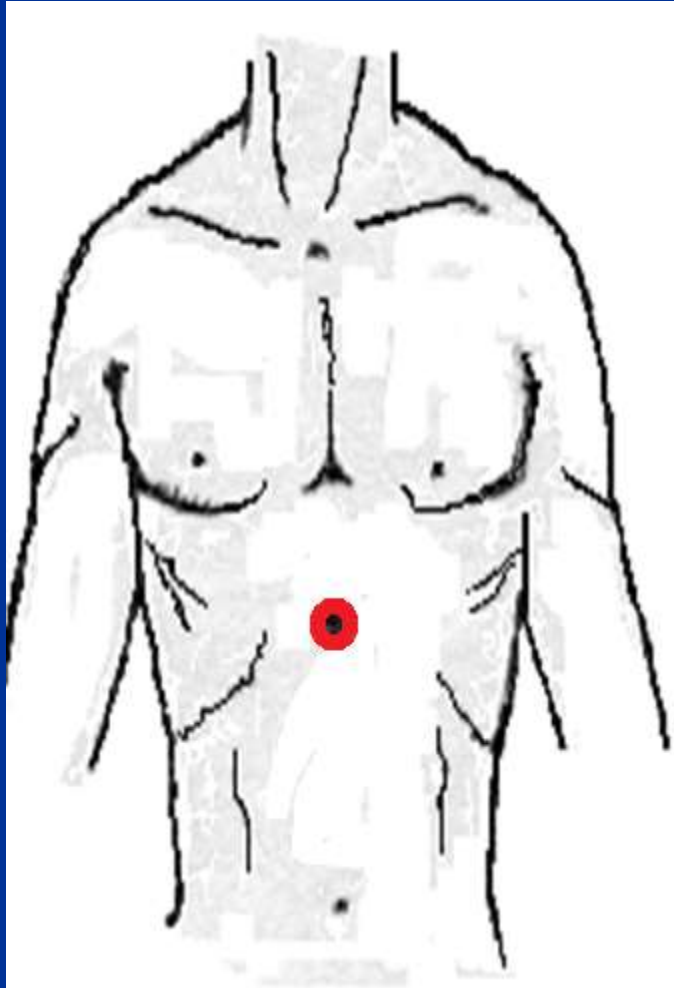


Vaso Concepción (Ren Mai)

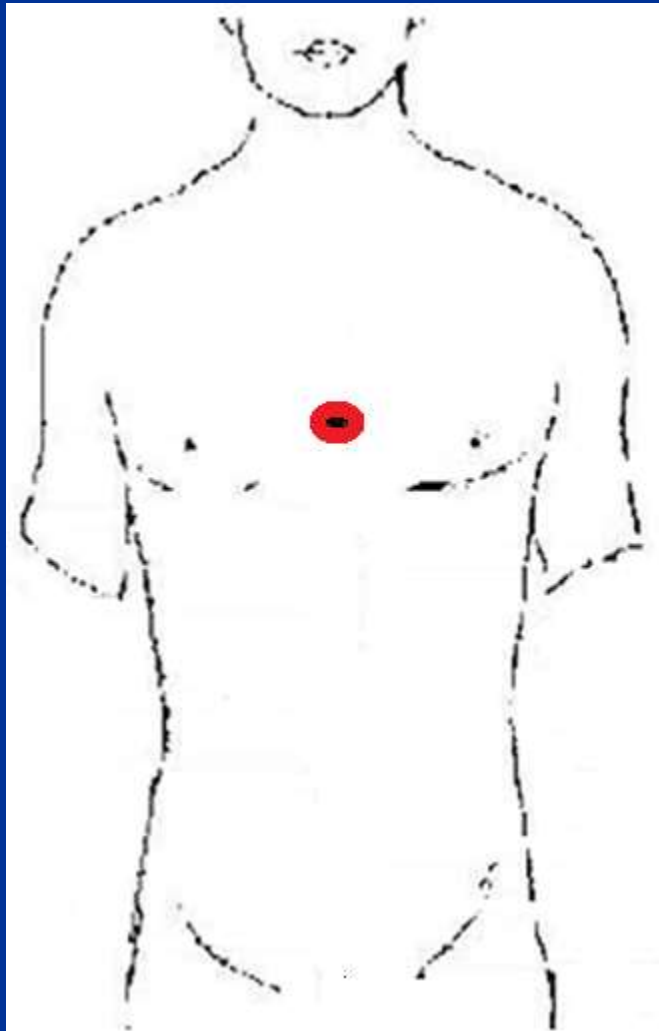


Vaso Concepción (Ren Mai)



- **REN-12 (ZHONGWAN o SHANGJI):** Este punto se localiza en la región epigástrica, sobre la línea media anterior a 4 cun por encima del punto SHENQUE (REN-8).

Vaso Concepción (Ren Mai)

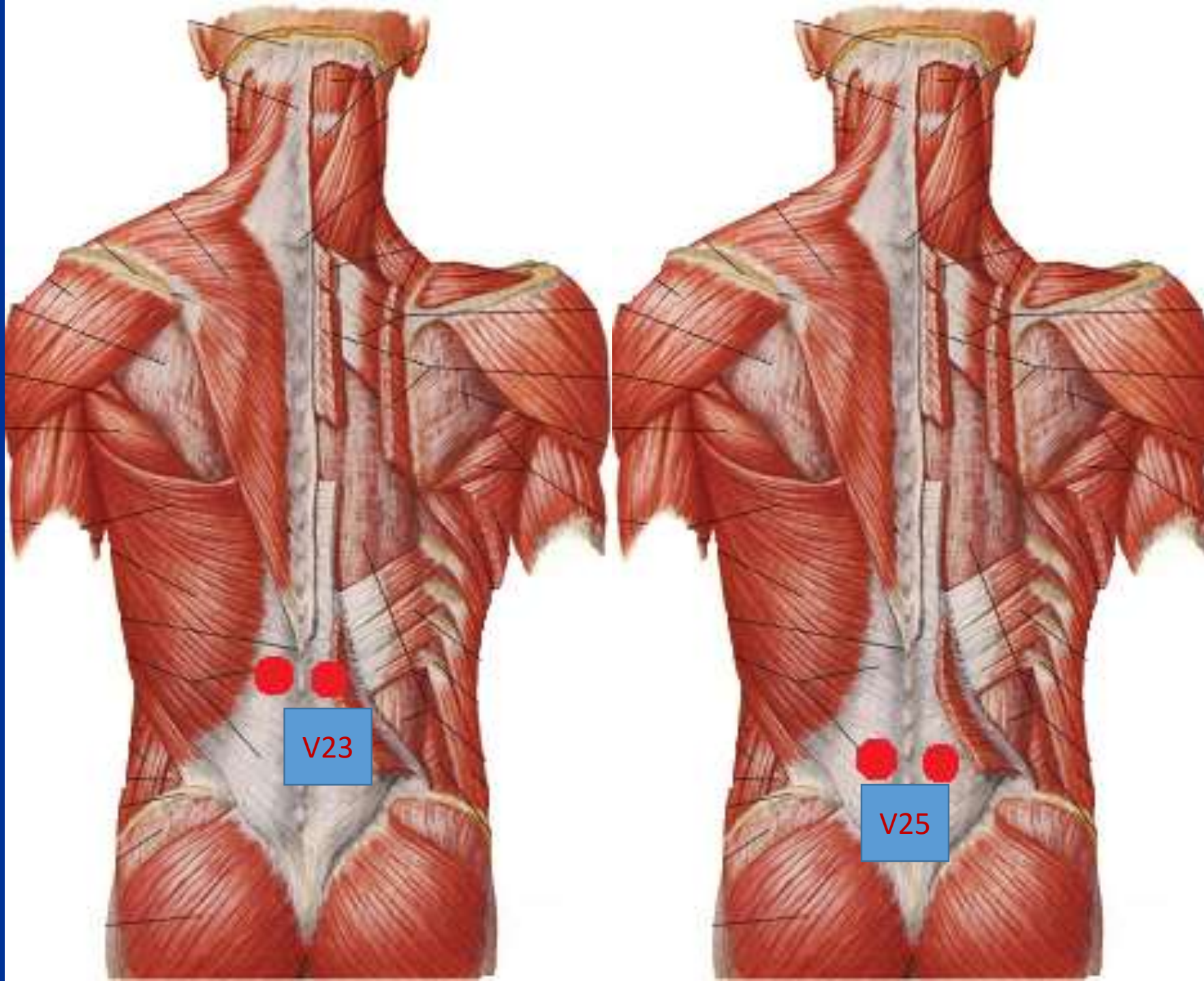


- **REN-17 (SHANZHONG o SHANGDANTIAN o DANZHONG):** Se encuentra en el tórax, sobre la línea media anterior, a 6.8 cun por debajo de la incisura yugular donde se localiza el punto TIAN TU (REN-22), a nivel del cuarto espacio intercostal.

Lumbociatalgia

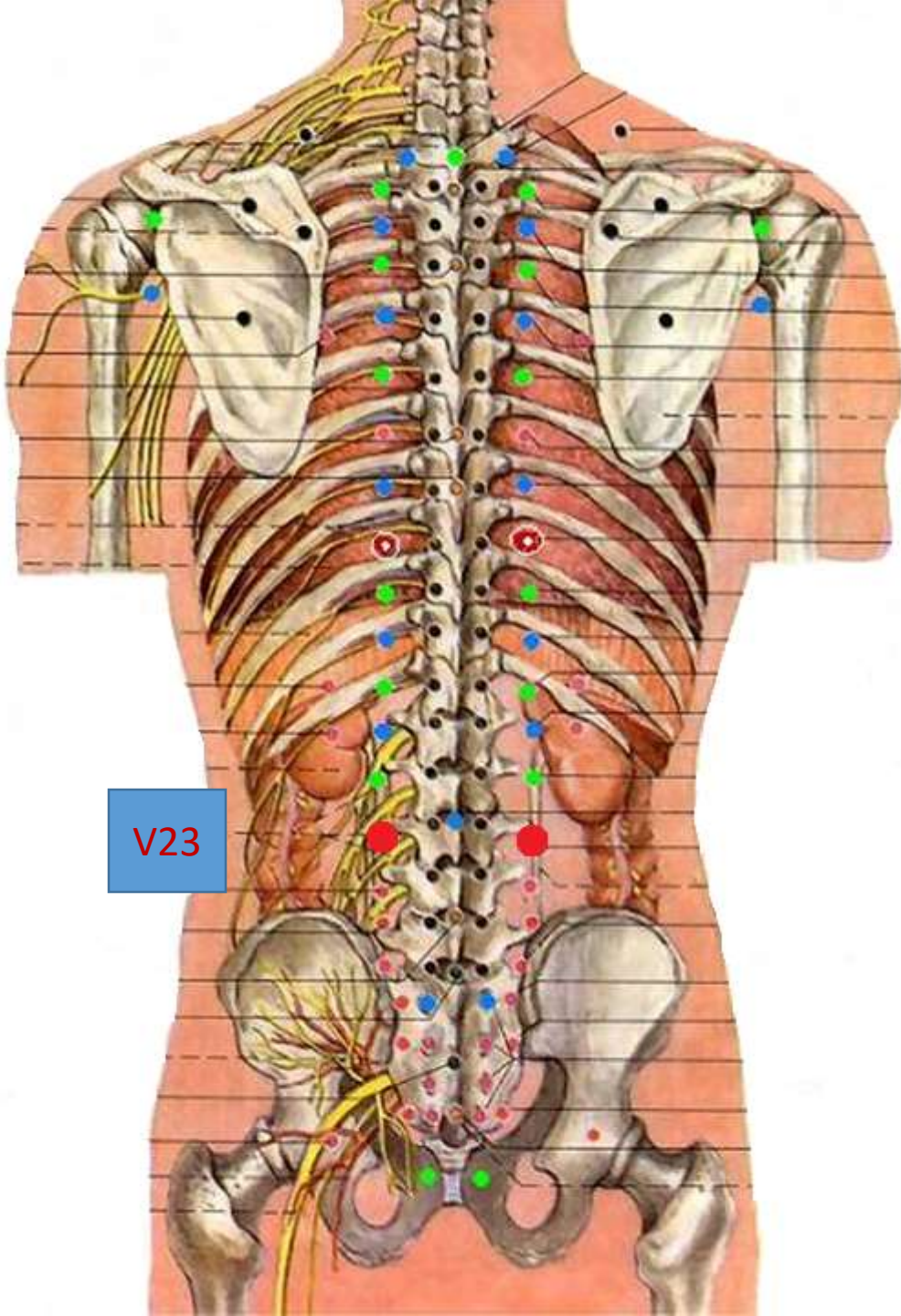
Paciente que refiere sentir molestia y dolor en la zona lumbar desde hace varios días, que le impide mantenerse mucho tiempo ya sentado y caminar. Cuando camina o esta sentado el dolor le corre por la punta de la nalga, parte posterior del muslo y pierna. Este dolor le impide apoyar la parte posterior del pie.



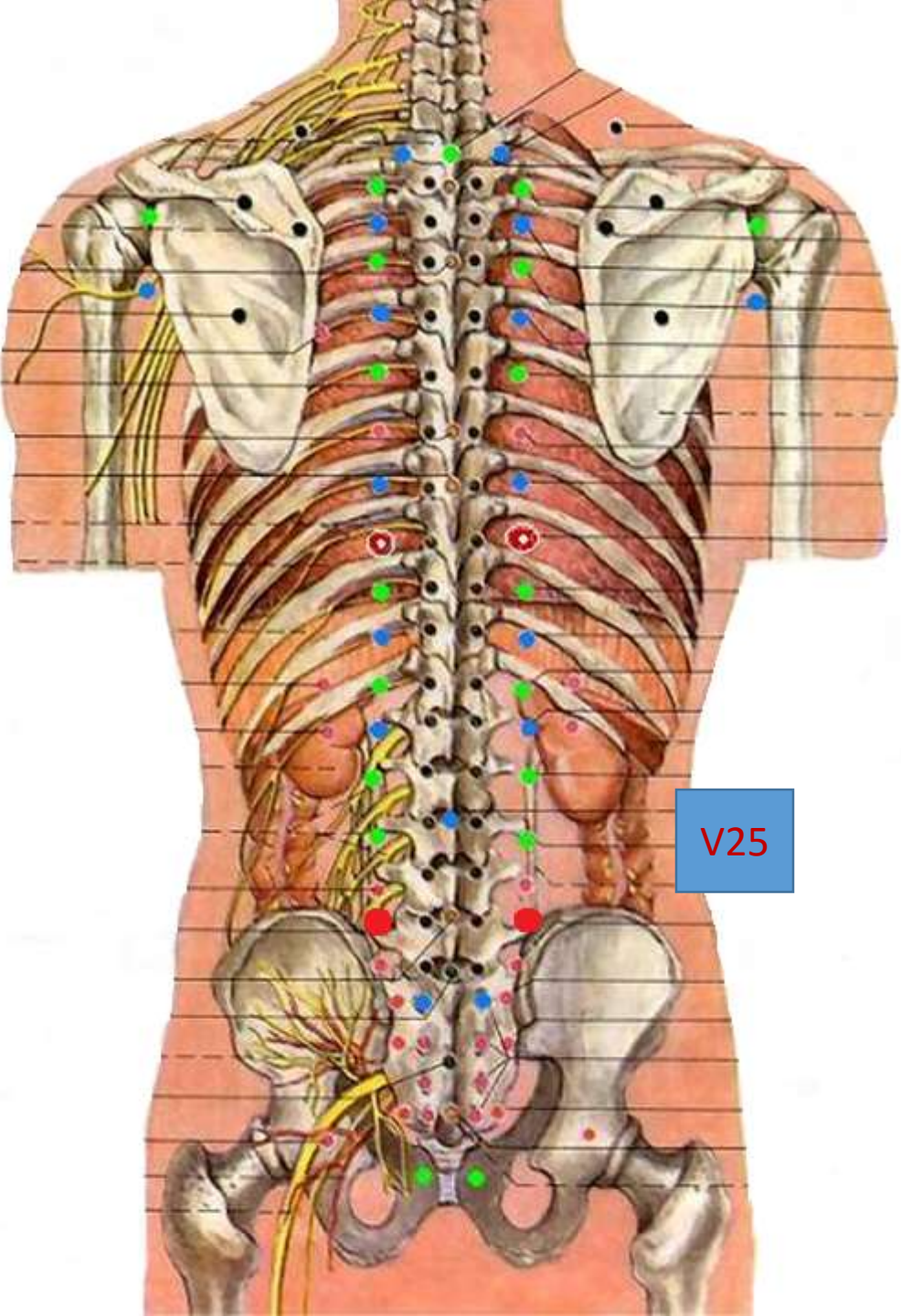


V23

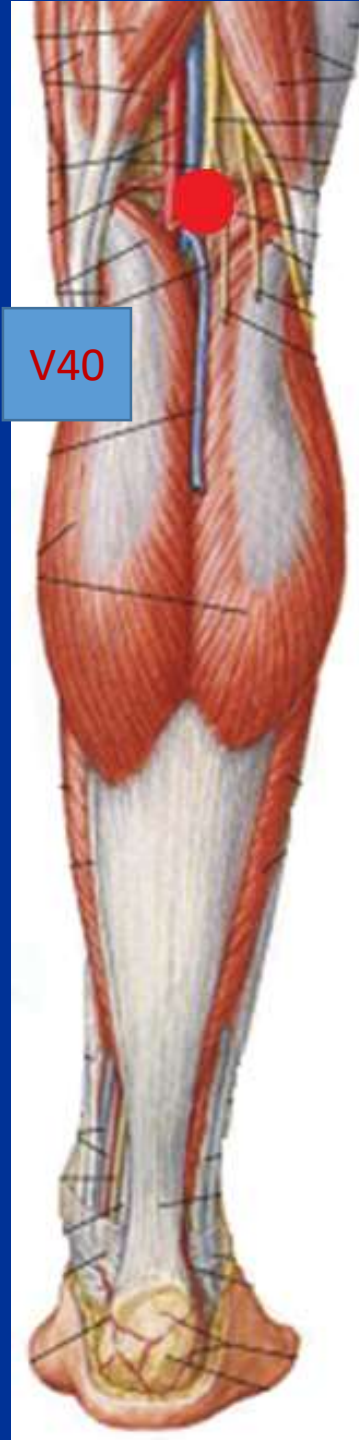
V25



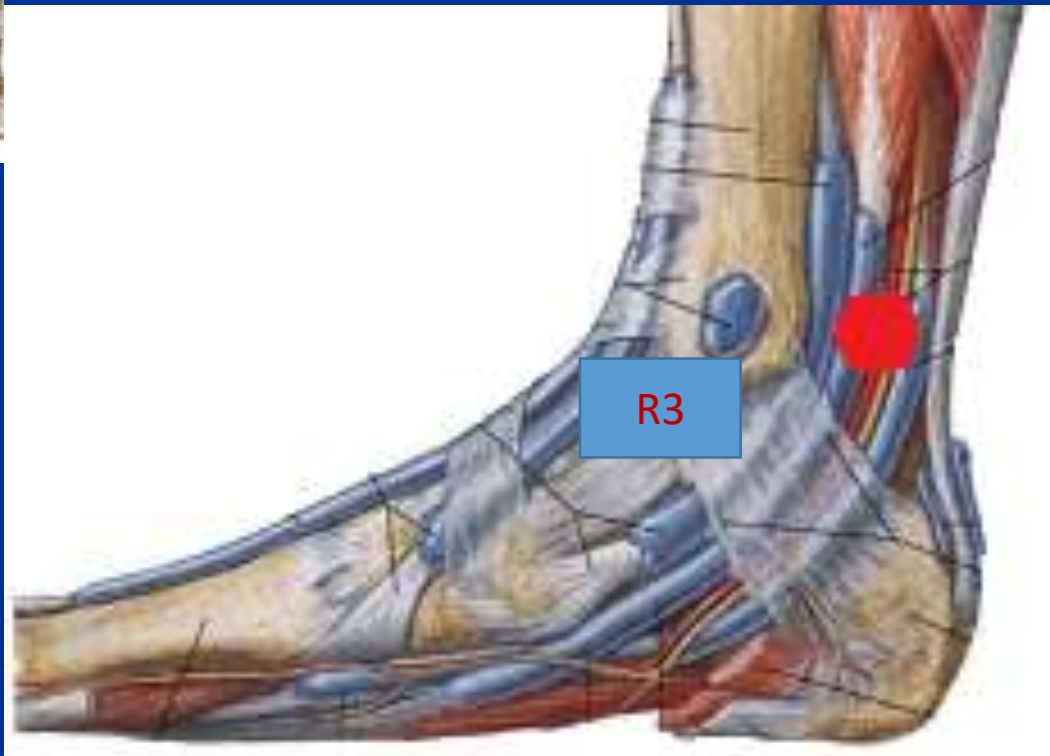
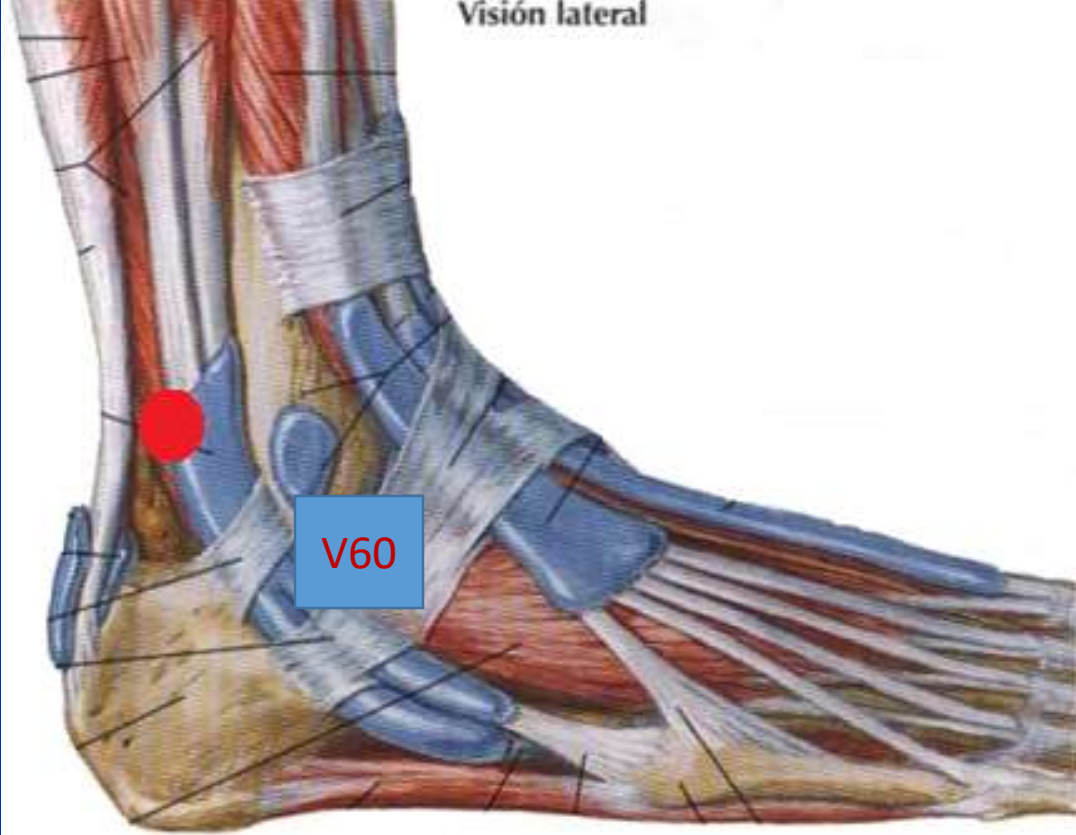
V23



V25



Visión lateral



Conclusiones

- En el cuerpo existen zonas activas llamadas puntos utilizadas por la Medicina Tradicional Asiática.
- Los puntos tienen diferentes funciones y cumplen con unas características determinadas.
- Existen varios métodos para localizar puntos.
- Existe una medida corporal individual.

Estudio independiente: Localización de los puntos por las regiones del cuerpo

Región	Número	Nombre	Localización
Cabeza			
Tronco anterior			
Tronco posterior			
Miembros superiores			
Miembros inferiores			

Próxima actividad

Puntos más frecuentes del Microsistema Auricular

